

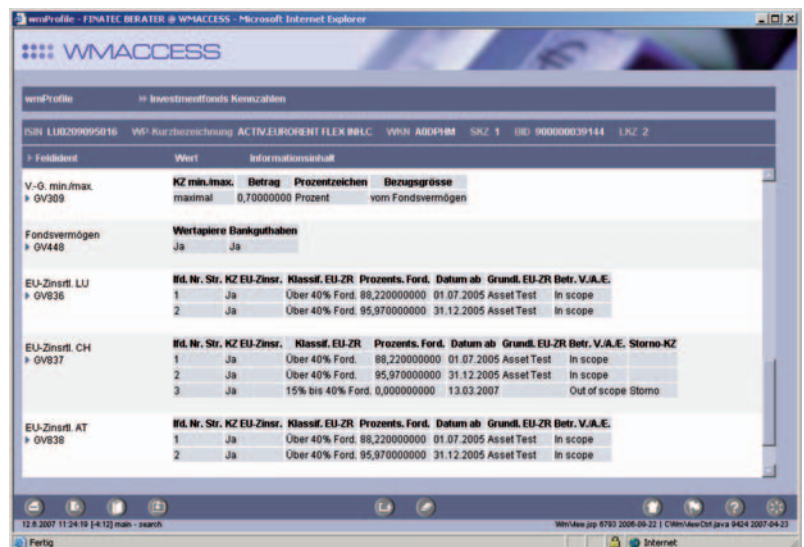
# WMACCESS

## WM DATEN INHOUSE

DIE KOMPLETTLÖSUNG FÜR DATEN DER WERTPAPIER-MITTEILUNGEN

Verfügen Sie bereits über eine Datenlizenz von WM Datenservice und beziehen täglich Updates? Dann kann WMACCESS auch als Inhouse Solution genutzt werden.

Bei der Inhouse Solution ist die gesamte Produktsuite WMACCESS, bestehend aus Datenbank mit Importprogramm sowie grafischer Benutzeroberfläche, im Rechenzentrum des Kunden installiert. Auf Wunsch kann das Applicationhosting auch im Rechenzentrum der CPB SOFTWARE (GERMANY) GMBH erfolgen.



## ERWEITERTER FUNKTIONSUMFANG

Die Internet Solution von WMACCESS enthält aus lizenzrechtlichen Gründen nur einen Bruchteil der Funktionen und Module, die mit der Inhouse Solution bereitgestellt werden.

Zum erweiterten Funktionsumfang der Inhouse Solution zählt unter anderem:

- Downloadfunktion jeder Trefferliste und Detailanzeige nach Microsoft Excel
- Unbegrenzte Anzahl von Abfragen - ohne Transaktionskosten, wie bei der Internet Solution
- Beliebige Erstellung und Anpassung der Abfrage- und Anzeigemöglichkeiten ohne Programmieraufwand  
Suchmasken, Trefferlisten und Detailmasken können individuell zusammengestellt werden
- Suche in allen WM Feldern inklusive Verknüpfungsfelder
- Bestandsbezogene Importüberwachung mit Anzeige der gelieferten Feldidentifikationen
- Automatischer Import der Bestands- bzw. Überwachungs-gattungen aus beliebig vielen operativen Systemen
- Direkte SQL-Zugriffe auf die relationale Datenbank
- Entwicklungsmöglichkeit für eigene Schnittstellen. Strukturbe-dingt schnell und ohne großen Aufwand.

## VERSORGUNG DRITTSYSTEME

Um Drittsysteme mit (aufbereiteten) WM Daten zu versorgen, kann die Komponente Interface-Data-Conversion (IDC) eingesetzt werden. IDC ist eine durch den Anwender definierbare, parametrisierbare Schnittstelle der WM Daten zu operativen Systemen. Benötigt ein Drittsystem Informationen die nicht in einem WM Feld geliefert werden, steht mit IDC auch ein komfortables, einfach zu administrierendes Mappingtool und Regelwerk zur Verfügung. So erzeugt beispielsweise das IDC Export Utility Schnittstellendateien in beliebiger Struktur im XML Format oder als einfache Textdateien (z. B. semikolonsepariert).

<http://www.wmaccess.com>

>>>WMACCESS

**Intelligent und einfach suchen -  
schnell finden und entscheiden!**

## DATENSEGMENTE

- Gattungsstammdaten (Klassifizierungen, Kennzeichen Finanzinnovation etc.)
- Emittentenstammdaten
- Gesellschaftsereignisse / Corporate Actions
  - Dividenden, Zinszahlungen, Investmentausschüttungen inkl. allen steuerrelevanten Details zu Erträgen (bar und thesaurierend) sowie sonstige Ausschüttungen
  - Kapitalmaßnahmen (Bezugsrecht, Splits)
  - Verwaltung (Hauptversammlungen, Fusionen, Beteiligungen, Oppositionen)
  - Fristen (Bezugs-, oder Wandlungsrechte, Fälligkeiten, Verlosungen).
- Anlage- und Risikomanagement (Konzernverflechtungen, Risikogewichtungen, Umlaufende Anteile etc.)
- Handelsusancen pro Instrument und Börsenplatz für kontrolliertes Straight-Through-Processing
- Investmentfondspreise und Zwischengewinne (mit historischen Daten ab 01.01.1994) sowie weitere Kennzahlen zur EU Zinsrichtlinie für Deutschland, Luxemburg, Schweiz und Österreich
- Investmentfondskennzahlen (Fondscharakteristik, Anlage-schwerpunkte, Richtlinienkonformität, Ausgabeaufschläge, Managementgebühren, Total Expense Ratio u.v.m.)
- Berechnete Bondpreise
- Derivate (Options & Futures)